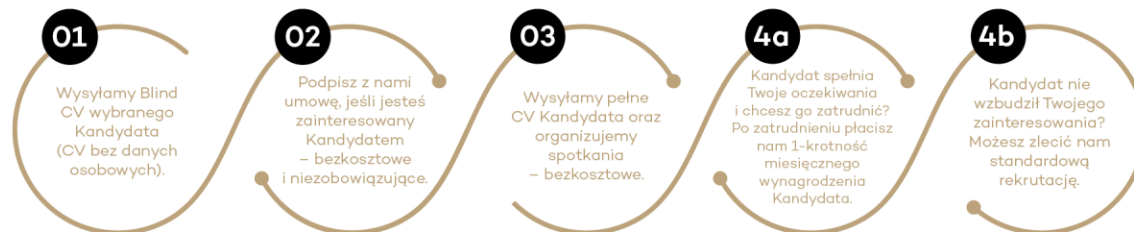


Szukasz odpowiedniego pracownika? Mamy dla Ciebie Kandydata z głową!
Spotkaj się z nim za darmo!



Poznaj nasz schemat działania:



KONTAKT:

Grażyna Pogan
Sales Manager
mobile:
+48 668 898 939
e-mail:
grazyna.pogan@aterima.hr

Masz pytania? Jesteśmy do dyspozycji. Skontaktuj się z nami!

Kierownik Marketu (branża spożywcza)

OPIS KANDYDATA:

- 14-letnie doświadczenie w branży spożywczej
- Pani od 12 lat pracuje w jednej z sieci hipermarketów spożywczych
- Od 3 lat pełni funkcję Managera Marketu
- Zarządzanie zespołem (70 os.)
- Praca m.in. na takich stanowiskach jak Kierownik Grupy Towarowej Nabiał, Kierownik Działu Art. Spożywczych, Manager Zespołu w Dziale Artykułów Świeżych oraz Manager Marketu
- Pani posiada wieloletnie doświadczenie zawodowe w:
 - zarządzaniu marketem
 - zarządzaniu zasobami ludzkimi (obecnie ok. 70 osób)
 - rozwijaniu kompetencji podległych pracowników
 - osiągnięciu wyznaczonych celów ekonomicznych sklepu (wydajność, obroty, koszty personalne i rzeczowe, poziom strat)
 - wdrażaniu nowych procesów
 - analizie i osiągnięciu założonych kluczowych wskaźników (KPI)
 - nawiązaniu i utrzymaniu współpracy z partnerami społecznym

ZNAJOMOŚĆ JĘZYKÓW:

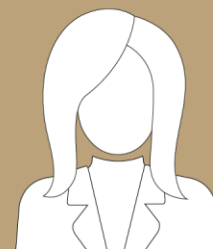
- Język angielski – podstawowy
- Język grecki – zaawansowany

LATA DOŚWIADCZENIA: 14

LOKALIZACJA: Wrocław

DOSTĘPNOŚĆ: 3 miesiące

TRYB PRACY: stacjonarny/ hybrydowy



OCZEKIWANIA:



Wynagrodzenie
mies./brutto
12 000 PLN



Umowa o pracę



Wrocław i okolice,
woj. dolnośląskie

SPECJALIZACJE:

Branża spożywcza

SYSTEMY:

MS Office
SAP Retail
SAP HR